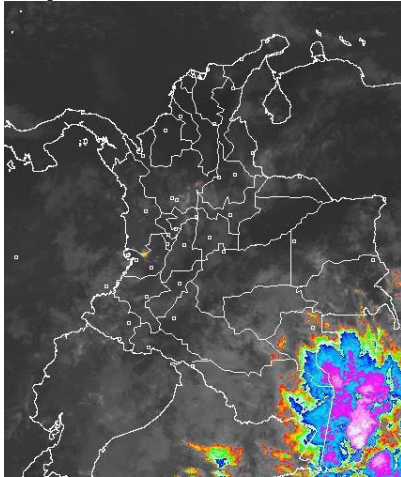


## CONDICIONES HIDROMETEOROLÓGICAS ACTUALES

En amplios sectores de Colombia prevalecen condiciones atmosféricamente estables, a excepción del extremo oriental de la región amazónica donde se ha reportado lluvias durante la mañana. Para resaltar, se han reportado vientos fuertes en Atlántico y Magdalena con rachas hasta de 35 km/h. En el Mar Caribe nacional en zona de altamar, continúa la ALERTA ROJA por valores altos en el viento y oleaje.

### IMÁGEN SATELITAL

Imagen IDEAM \* 05 de marzo de 2015 \* Hora 7:45 a.m. HLC.



## PRONÓSTICO CONDICIONES METEOROLÓGICAS ESPECIALES

ÁREA DEL VOLCÁN CERRO MACHÍN – OCCIDENTE DE TOLIMA			
En la mañana predominará el cielo seminublado. En la tarde se estiman lluvias ligeras.			
El SERVICIO GEOLOGICO COLOMBIANO lo reporta en nivel <b>AMARILLO (III): CAMBIOS EN EL COMPORTAMIENTO DE LA ACTIVIDAD VOLCÁNICA.</b> 4.80 -75.62			
ELEVACIÓN (pies)	DIRECCIÓN	VELOCIDAD	
		NUDOS	Km/h
10,000	SURESTE	5	9
18,000	NOROESTE	0 - 5	0 - 9
24,000	NOROESTE	10	18
30,000	SUROESTE	10 - 20	18 - 36
ÁREA DEL VOLCÁN NEVADO DEL HUILA			
Durante la mañana tiempo seco. En la tarde son estimadas lloviznas.			
El SERVICIO GEOLOGICO COLOMBIANO lo reporta en nivel <b>AMARILLO (III): CAMBIOS EN EL COMPORTAMIENTO DE LA ACTIVIDAD VOLCÁNICA.</b> 2.92 -76.05			
ELEVACIÓN (pies)	DIRECCIÓN	VELOCIDAD	
		NUDOS	Km/h
10,000	SURESTE	5 - 10	9 - 18
18,000	SUROESTE	0 - 5	0 - 9
24,000	NOROESTE	15 - 20	28 - 36
30,000	SUROESTE	15 - 20	28 - 36
ÁREA DEL VOLCÁN GALERAS - NARIÑO			
Cielo seminublado en la mañana. En la tarde y noche mayor nubosidad y lluvias ligeras a moderadas.			
El SERVICIO GEOLOGICO COLOMBIANO lo reporta en nivel <b>AMARILLO (III): CAMBIOS EN EL COMPORTAMIENTO DE LA ACTIVIDAD VOLCÁNICA.</b> 1.55 -77.37			
ELEVACIÓN (pies)	DIRECCIÓN	VELOCIDAD	
		NUDOS	Km/h
10,000	ESTE	5 - 10	9 - 18
18,000	SUROESTE	0 - 5	0 - 9
24,000	NOROESTE	15 - 20	28 - 36
30,000	SUROESTE	10	18
ÁREA DEL VOLCÁN NEVADO DEL RUIZ			
En la mañana predominará el tiempo seco. En la tarde y parte de la noche se advierten intervalos de lluvias.			
El SERVICIO GEOLOGICO COLOMBIANO lo reporta en nivel <b>AMARILLO (III): CAMBIOS EN EL COMPORTAMIENTO DE LA ACTIVIDAD VOLCÁNICA.</b> 4.89 -75.32			
ELEVACIÓN (pies)	DIRECCIÓN	VELOCIDAD	
		NUDOS	Km/h
10,000	SURESTE	5	9
18,000	SURESTE	0 - 5	0 - 9
24,000	SUROESTE	10	18
30,000	SUROESTE	20 - 30	36 - 54
ÁREA DEL COMPLEJO VOLCÁNICO CHILES-CERRO NEGRO - NARIÑO			
Se esperan condiciones de tiempo seco en la mañana. En la tarde y noche son posibles precipitaciones.			
El SERVICIO GEOLOGICO COLOMBIANO lo reporta en nivel <b>AMARILLO (III): CAMBIOS EN EL COMPORTAMIENTO DE LA ACTIVIDAD VOLCÁNICA.</b> 0.81 -77.93 // 0.76 -77.95			
ELEVACIÓN (pies)	DIRECCIÓN	VELOCIDAD	
		NUDOS	Km/h
10,000	SURESTE	5	9
18,000	SURESTE	5	9
24,000	ESTE	5 - 10	9 - 18
30,000	OESTE	15 - 20	28 - 36

## LO MÁS DESTACADO

**ALERTA ROJA. PARA TOMAR ACCIÓN** **ALERTA NARANJA. PARA PREPARARSE** **ALERTA AMARILLA. PARA INFORMARSE**

<b>LLUVIAS</b>	Las precipitaciones más significativas se presentaron sobre sectores de la región Andina. El mayor volumen fue registrado en el municipio de <b>Pauna (Boyacá)</b> con 57.0 mm.
<b>ALERTA ROJA</b>	<ul style="list-style-type: none"> <li>Por amenaza alta de incendios en la cobertura vegetal en amplios sectores de las regiones Caribe, Andina y Orinoquía.</li> <li>Por vientos fuertes y oleaje alto, en amplios sectores del Mar Caribe colombiano.</li> </ul>
<b>ALERTA NARANJA</b>	<ul style="list-style-type: none"> <li>Por amenaza moderada de incendios de la cobertura vegetal en amplios sectores de las regiones Caribe, Andina y Orinoquía.</li> <li>Por amenaza moderada de deslizamientos de tierra en sectores de los departamentos de Cauca, Chocó, Nariño y Putumayo.</li> </ul>

## ALTOS VALORES DE RADIACIÓN ULTRAVIOLETA ENTRE LOS MESES DE ENERO Y MARZO DEL 2015

Debido a los bajos valores de ozono que se presentan en el país normalmente a finales y principios de año y a la poca nubosidad que se espera se presente en gran parte del territorio nacional durante los primeros meses del 2015, principalmente en horas de la mañana y primeras horas de la tarde, se incrementarán los valores de radiación ultravioleta en superficie y se recomienda: evitar la exposición directa al Sol entre las 9 de la mañana y las 4 de la tarde, usar ropa protectora cuando se está exponiendo al Sol (camisa de manga larga, sombreros de ala ancha, lentes protectores), usar bloqueadores solares para la piel con un factor de protección 30 o mayor y por último, deben tener especial cuidado las personas de piel blanca y los niños. Lo anterior es porque el ozono absorbe la radiación ultravioleta procedente del Sol y si su cantidad disminuye durante el periodo mencionado anteriormente, aumentará la radiación ultravioleta en superficie, lo cual puede producir eritemas (quemaduras de la piel por exposición al Sol), acelera el envejecimiento de la piel y puede producir cáncer de piel, daños oculares y afectar el sistema inmunológico. Los valores altos de radiación ultravioleta se presentarán en todo el territorio nacional, pero los máximos se darán en las zonas montañosas, en particular al sur de Antioquia, Santanderes, Tolima, Eje Cafetero, Boyacá, Cundinamarca, Huila, Cauca y Nariño.

Consulte todos los días el pronóstico del tiempo y las alertas hidrometeorológicas vigentes del IDEAM, en un formato de calidad. Alrededor de las 7:30 a. m. está a disposición del público en [www.ideam.gov.co](http://www.ideam.gov.co). Se puede ver también en dispositivos móviles. [AQUÍ](#)

## TEMPERATURAS MÁXIMAS

A continuación se relacionan los municipios donde en las últimas 24 horas se registraron temperaturas iguales o superiores a **35.0°C**:

DEPARTAMENTO	MUNICIPIO
<b>ANTIOQUIA</b>	Valparaíso (39.0)
<b>BOLIVAR</b>	Zambrano (38.4), El Carmen De Bolívar (38.0), María La Baja (37.9)
<b>CASANARE</b>	Orocúe (36.8), Yopal (35.2), Aguazul (35.0), Trinidad (35.0)
<b>CESAR</b>	Valledupar (39.8), Agustín Codazzi (37.2), La Gloria (36.4), Chiriguáná (35.2)
<b>CORDOBA</b>	Montería (37.8), Chima (37.8), Ciénaga De Oro (37.2), Planeta Rica (36.8), Ayapel (36.0), Sahagún (35.8), Tierralta (35.8)
<b>CUNDINAMARCA</b>	Jerusalén (35.4)
<b>GUAVIARE</b>	San José Del Guaviare (35.8)
<b>LA GUAJIRA</b>	Urumita (37.2), Manaure (35.8)
<b>MAGDALENA</b>	Santa Marta (36.2)
<b>META</b>	Vistahermosa (35.6), Villavicencio (35.2), Barranca De Upiá (35.2), Cumaral (35.0)
<b>SANTANDER</b>	Barrancabermeja (35.4)
<b>SUCRE</b>	Sampués (36.8), Corozal (36.6)
<b>TOLIMA</b>	Ambalema (35.2)
<b>VICHADA</b>	Puerto Carreño (37.0)

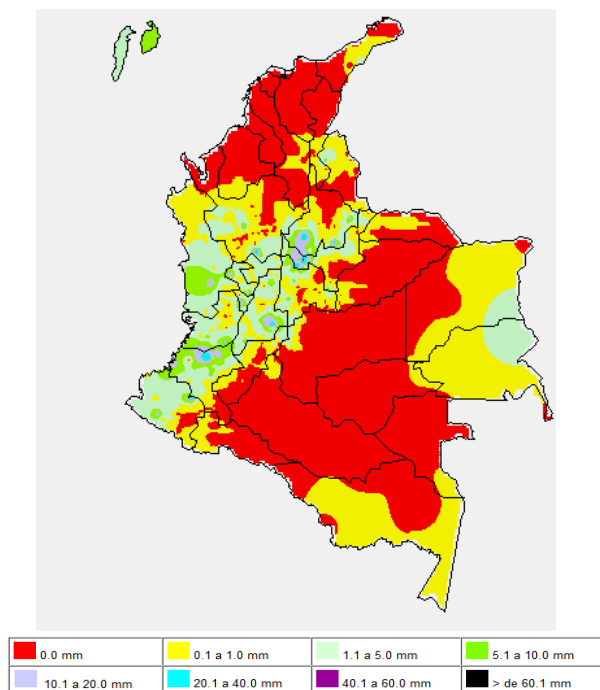
## PRECIPITACIONES

A continuación se relacionan los municipios donde en las últimas 24 horas se registraron precipitaciones iguales o superiores a 20 mm:

DEPARTAMENTO	MUNICIPIO
ANTIOQUIA	La Unión (38,3)
BOYACA	Pauna (57.0), Muzo (28.9), Quipama (28.2)
CAUCA	Suarez (41.0), Suarez (38,7), Mercaderes (31.0)
CHOCO	Condoto (20.0)
QUINDIO	Armenia (23.2)
SANTANDER	Cimitarra (31.2), Encino (29.5), Albania (26.0), Cerrito (20.0)
TOLIMA	Purificación (41.0)
VALLE DEL CAUCA	Florida (35.0)

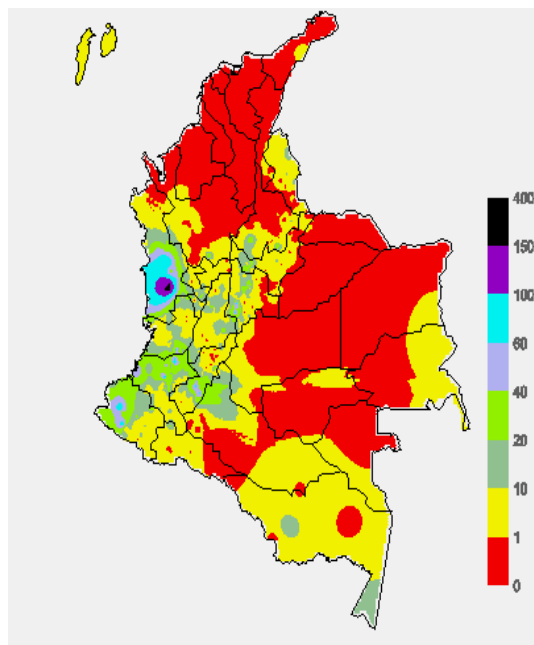
## MAPA DE PRECIPITACIÓN DIARIA

Desde las 7:00 a.m. del miércoles 04 de marzo hasta las 7:00 a.m. del jueves 05 de marzo de 2015.



## MAPA DE PRECIPITACIÓN ACUMULADA DE LOS ÚLTIMOS 3 DÍAS

Desde las 7:00 a.m. del lunes 02 de marzo hasta las 7:00 a.m. del jueves 05 de marzo de 2015.



## ESTADO DE LOS EMBALSES

A continuación se relacionan los volúmenes útiles diarios (expresados en porcentaje) de acuerdo con información consultada en la siguiente dirección electrónica de XM:

<http://ido.xm.com.co/ido/SitePages/hidrologia.aspx?q=reservas>

ZONA	EMBALSE	VOLUMEN ÚTIL DIARIO (%)
ANTIOQUIA	AMANI	46.12
	MIRAFLORES	64.76
	PEÑOL	70.73
	PLAYAS	71.07
	PORCE II	49.56
	PORCE III	45.55
	PUNCHINÁ	23.27
	RIOGRANDE2	47.05
	SAN LORENZO	34.24
CARIBE	TRONERAS	34.05
	URRÁ I	56.90
CENTRO	AGREGADO BOGOTÁ	54.38
	NEUSA	66.26
	SISGA	65.69
	TOMINÉ	50.68
	BETANIA	75.96
	MUÑA	85.38
	PRADO	64.16
	TOPOCORO	32.15
	CHUZA	49.42
	ESMERALDA	42.93
VALLE DEL CAUCA	GUAVIO	42.04
	ALTO ANCHICAYÁ	62.25
	CALIMA 1	76.91
	SALVAJINA	34.96

## PRONÓSTICO METEOROLÓGICO (Jueves 05 y viernes 06 de marzo de 2015)

REGIÓN	PRONÓSTICO
SABANA DE BOGOTÁ	<b>JUEVES:</b> Cielo entre parcialmente nublado y nublado en las primeras horas de la mañana, luego intervalos de sol; en la tarde existe una probabilidad de lluvias ligeras de corta duración hacia el sur de la sabana y occidente de la ciudad. La temperatura del aire variará entre 11°C y 21°C. <b>VIERNES:</b> El día transcurrirá con intervalos nubosos y probabilidad de lloviznas ocasionales hacia el norte y occidente de la sabana y de la ciudad especialmente hacia la tarde.
ANDINA	<b>JUEVES:</b> Nubosidad variable con condiciones secas en las primeras horas de la mañana en gran parte de la región, con excepción del noroccidente de Cundinamarca y occidente de Antioquia donde se presentarán lluvias ligeras, que disminuirán entrada la mañana. En la tarde con el incremento de la nubosidad se presentará la activación de las lluvias en el occidente antioqueño, Risaralda, Quindío, Norte de Santander, occidente de los departamentos de Cundinamarca, Boyacá y de Tolima las cuales serán de carácter ligero. Se pronostica que en horas de la noche dichas lluvias pierdan intensidad. Se estiman lloviznas en la tarde en el Macizo colombiano y en el sur de Santander. <b>VIERNES:</b> En la mañana es probable que se presenten lluvias en Caldas y occidente de Tolima. En la tarde y noche los mayores volúmenes de lluvias se concentrarán en sectores de Risaralda, Huila y Cauca.
CARIBE	<b>JUEVES:</b> En la región se espera tiempo seco con poca nubosidad y posibilidad de elevadas temperaturas del aire durante la jornada. En horas de la noche es posible que se presente incremento de la nubosidad hacia el sur de la región. <b>VIERNES:</b> Es posible que se incremente la nubosidad aumentando la posibilidad de lluvias en el sur de Córdoba y Urabá, para horas de la tarde o inicios de la noche.
ARCHIPIÉLAGO DE SAN ANDRÉS, PROVIDENCIA Y SANTA CATALINA	<b>JUEVES:</b> Se esperan condiciones secas con poca nubosidad a lo largo de la jornada en San Andrés y Providencia. En la noche es posible un incremento de la nubosidad. <b>VIERNES:</b> En San Andrés y Providencia se prevé nubosidad alternada con algunas lloviznas especialmente en las primeras horas de la mañana.
PACÍFICA	<b>JUEVES:</b> En la mayor parte de la región se prevé tiempo seco por la mañana con excepción de Chocó donde se estiman lloviznas en el litoral de Valle; después del mediodía y durante algunas horas de la noche se pronostica activación de las lluvias en el sur de Chocó y en áreas de Valle del Cauca. <b>VIERNES:</b> Es probable que en horas de la mañana se presenten lluvias ligeras en el centro de Chocó y costas de Valle y Cauca. En la tarde se prevé una disminución de las precipitaciones predominando el cielo seminublado.

CONTINUACIÓN PRONÓSTICO METEOROLÓGICO:

REGIÓN	PRONÓSTICO
OCEANO PACÍFICO	<b>JUEVES:</b> Cielo parcialmente cubierto con predominio de tiempo seco, salvo frente a las costas de Cauca y Nariño donde se pronostican lluvias entre ligeras y moderadas hacia finales de jornada. <b>VIERNES:</b> En la mañana se esperan cielo seminublado, mientras que en la tarde se estiman lluvias en cercanía de las costas de Cauca y Nariño.
MAR CARIBE	<b>JUEVES:</b> A lo largo de la jornada se presentarán condiciones secas con cielo ligeramente cubierto en amplios sectores de la zona marítima nacional. <b>VIERNES:</b> En el centro y oriente del mar Caribe nacional estará bajo condiciones de tiempo seco. En la zona occidental es posible que se presente mayor nubosidad y algunas lloviznas dispersas hacia altamar.
INSULAR PACÍFICO	<b>JUEVES:</b> En Gorgona son previstas lluvias temprano en la mañana, al final de la tarde y durante algunas horas de la noche. En Malpelo se pronostican lluvias al finalizar la tarde y durante la noche, luego de una mañana seca. <b>VIERNES:</b> En las Islas de Malpelo y de Gorgona se estiman lluvias ligeras temprano en la mañana, el resto del día estará bajo condiciones de cielo seminublado.
AMAZÓNICA	<b>JUEVES:</b> En gran parte de la región se esperan condiciones nubosas, en las primeras horas de la mañana lluvias entre moderadas y fuertes en Amazonas. En la tarde lluvias entre ligeras y moderadas en sectores de Guainía, Vaupés y Amazonas; en el resto de la región prevalecerán las condiciones de tiempo seco con cielo parcialmente cubierto. Es posible se presente actividad eléctrica al momento de lluvias fuertes. No se descartan lloviznas en el Piedemonte de Putumayo. <b>VIERNES:</b> Predominará durante la jornada el cielo mayormente nublado alternado con intervalos de lluvias de variada intensidad en Guainía, Vaupés, oriente de Caquetá y Amazonas.
ORINOQUIA	<b>JUEVES:</b> En la región se estiman condiciones secas con poca nubosidad y altas temperaturas el aire. En la tarde se estiman lluvias en el occidente del Meta y en el sur y oriente de Vichada se pronostican lluvias, probablemente se extiendan hasta las primeras horas de la noche. <b>VIERNES:</b> Las precipitaciones se concentrarán especialmente en zonas del sur de Vichada y del Meta en horas de la tarde. No se descartan chubascos en el norte de Arauca sobre las horas de la tarde.

ALERTAS VIGENTES Y PRODUCTOS ADICIONALES

Para mayor información sobre el pronóstico del estado del tiempo, informes técnicos diarios, comunicados especiales, mapas diarios de temperaturas máximas y mínimas e información diaria de precipitación se sugiere consultar los siguientes enlaces:

- [MAPA DIARIO DE TEMPERATURA MÁXIMA.](#)
- [MAPA DIARIO DE TEMPERATURA MÍNIMA.](#)
- [INFORMACIÓN DIARIA DE PRECIPITACIÓN Y TEMPERATURA DE LOS PRINCIPALES AEROPUERTOS DEL PAÍS.](#)
- [MOSAICO MAPAS DE PRECIPITACIÓN DIARIA EN MILÍMETROS.](#)

REGIÓN CARIBE

ALERTA ROJA: INCENDIOS DE LA COBERTURA VEGETAL

Amenaza alta de ocurrencia de incendios de la cobertura vegetal en zonas de bosques, cultivos y pastos, localizados en los siguientes municipios y sectores aledaños:

DEPARTAMENTO	MUNICIPIOS
ATLANTICO	Baranoa, Barranquilla, Galapa, Juan de Acosta, Luruaco, Malambo, Piojó, Polonuevo, Puerto Colombia, Sabanagrande, Santo Tomás, Soledad., Tubará, Usiacurí.
BOLIVAR	Achí, Arenal, Arjona, Cartagena de Indias, Cicuco, Clemencia, Córdoba, El Carmen de Bolívar, El Guamo, Hatillo de Loba, Magangué, Mahates, Margarita, María La Baja, Mompóx, Montecristo, Morales, Pinillos, San Estanislao, San Fernando, San Jacinto, San Jacinto del Cauca, San Juan Nepomuceno, Santa Catalina, Santa Rosa, Santa Rosa del Sur, Simití, Talaigua Nuevo, Turbaco, Turbaná, Villanueva, Zambrano.
CESAR	Agustín Codazzi, Astrea, Becerril, Bosconia, Chimichagua, Chiriguáná, Curumani, El Copey, El Paso, La Gloria, La Jagua de Ibirico, La Paz, Manauare Balcón del Cesar, Pueblo Bello, San Diego, Valledupar.
CORDOBA	Ayapel, Buenavista, Canalete, Chinú, Ciénaga de Oro, La Apartada, Loricá, Los Córdoba, Montelíbano, Montería, Moñitos, Planeta Rica, Pueblo Nuevo, Puerto Escondido, Puerto Libertador, Purísima, Sahagún, San Andrés de Sotavento, San Antero, San Bernardo del Viento, San Carlos, San Pelayo, Tierralta.
LA GUAJIRA	Albania, Barrancas, Dibulla, Distracción, El Molino, Fonseca, Hato Nuevo, La Jagua del Pilar, Maicao, Manauare, Riohacha, San Juan del Cesar, Uribia, Urumita, Villanueva.
MAGDALENA	Algarrobo, Aracataca, Ariguaní (El Difícil), Chivolo, Ciénaga, El Banco, El Piñón, El Retén, Fundación, Guamal, Nueva Granada, Pijiño del Carmen, Pivijay, Plato, Puebloviejo, Remolino, Sabanas de San Ángel, Salamina, San Sebastián de Buenavista, San Zenón, Santa Ana, Santa Bárbara de Pinto, Santa Marta, Sitionuevo, Tenerife, Zapayán.
SUCRE	Buenavista, Caimito, Chalán, Colosó, Corozal, Coveñas, El Roble, Galeras, Guaranda, La Unión, Los Palmitos, Majagual, Ovejas, Palmito, Sampués, San Benito Abad, San Marcos, San Onofre, Sucre, Tolú, Tuluviyo.

ALERTA NARANJA: INCENDIOS DE LA COBERTURA VEGETAL.

Amenaza baja a moderada de ocurrencia de incendios de la cobertura vegetal en zonas de bosques, cultivos y pastos, localizados en los siguientes municipios y sectores aledaños:

DEPARTAMENTO	MUNICIPIOS
CÓRDOBA	Cereté, Chima, Cotorra, Momil y Valencia.
SUCRE	Sincelejo.

Especial atención ameritan Parque Nacional Natural de la Sierra Nevada de Santa Marta y Parque Nacional Natural Macuira.

REGIÓN ANDINA

ALERTA ROJA: INCENDIOS DE LA COBERTURA VEGETAL

Amenaza alta de ocurrencia de incendios de la cobertura vegetal en zonas de bosques, cultivos y pastos, localizados en los siguientes municipios y sectores aledaños:

DEPARTAMENTO	MUNICIPIOS
ANTIOQUIA	Angostura, Apartadó, Arboletes, Caucasia, Jericó, Nechí, Necoclí, San Juan de Urabá, San Pedro de Urabá, Santa Rosa de Osos, Taraza.
BOYACA	Guateque, Guayatá, La Capilla, Labranzagrande, Pachavita, Ráquira, Somondoco, Sutatenza, Úmbita.
CUNDINAMARCA	Bogotá, D.C., Choachí, Fómeque, Guasca, Guatavita, Paratebueno, Tenjo, Tibirita, Ubaque.
NARIÑO	Córdoba, Pasto, Puerres.
NORTE DE SANTANDER	El Carmen.
SANTANDER	Betulia, Capitanejo, Cerrito, Concepción, Floridablanca, Girón, Lebrija, Málaga, San Andrés, San Gil, Zapatoca.
TOLIMA	Roncesvalles.

Especial atención ameritan Parque Nacional Natural Chingaza, Parque Nacional Natural Sumapaz, Parque Nacional Natural Las Hermosas, Parque Nacional Natural El Cocuy y Parque Nacional Natural Paramillo.

ALERTA NARANJA: INCENDIOS DE LA COBERTURA VEGETAL.

Amenaza baja a moderada de ocurrencia de incendios de la cobertura vegetal en zonas de bosques, cultivos y pastos, localizados en los siguientes municipios y sectores aledaños:

DEPARTAMENTO	MUNICIPIOS
ANTIOQUIA	Cáceres.
BOYACÁ	Tenza.
CAUCA	La Sierra, Puerto Tejada, Rosas, Villa Rica.
CUNDINAMARCA	Cáqueza, Chipaque, Gachetá, Gama, Junín, La Calera, Manta, Medina, Paima, San Bernardo, Sesquilé, Une.
NARIÑO	Ipiales, Los Andes, Potosí.
NORTE DE SANTANDER	Cáchira, Chinácota, Cucutilla, Ocaña, Villa Caro
TOLIMA	Chaparral.

ALERTA NARANJA: DESLIZAMIENTOS DE TIERRA

Amenaza moderada de probabilidad de ocurrencia de deslizamientos de tierra en áreas inestables y de ladera de los municipios de:

DEPARTAMENTO	MUNICIPIOS
CUNDINAMARCA	San Antonio de Tequendama y El Colegio.

REGIÓN PACÍFICA

ALERTA NARANJA: DESLIZAMIENTOS DE TIERRA

Amenaza moderada de probabilidad de ocurrencia de deslizamientos de tierra en áreas inestables y de ladera de los municipios de:

DEPARTAMENTO	MUNICIPIOS
CAUCA	El Tambo, López y Timbiquí.
CHOCÓ	Condoto, Tadó, Nóvita, El Cantón del San Pablo (Managrú), Unión Panamericana, Istmina, Río Iró, y Medio San Juan.
NARIÑO	Magüí (Payán).

## REGIÓN ORINOQUIA

### ALERTA ROJA: INCENDIOS DE LA COBERTURA VEGETAL

Amenaza alta de ocurrencia de incendios de la cobertura vegetal en zonas de bosques, cultivos y pastos, localizados en los siguientes municipios y sectores aledaños:

DEPARTAMENTO	MUNICIPIOS
ARAUCA	Arauca, Arauquita.
CASANARE	Aguazul, Hato Corozal, Maní, Orocué, Paz de Ariporo, San Luis de Palenque, Tauramena, Trinidad, Villanueva, Yopal.
META	Barranca de Upiá, Cabuyaro, Cumaral, Fuente de Oro, Mesetas, Puerto López, Restrepo, San Juan de Arama, Villavicencio.

### ALERTA NARANJA: INCENDIOS EN LA COBERTURA VEGETAL

Amenaza moderada de ocurrencia de incendios de la cobertura vegetal en zonas de bosques, cultivos y pastos, localizados en los siguientes municipios y sectores aledaños:

DEPARTAMENTO	MUNICIPIOS
CASANARE	Monterrey.
META	San Carlos de Guaroa.
VICHADA	Cumaribo, La Primavera, Santa Rosalía.

Especial atención ameritan Parque Nacional Natural Cordillera de los Picachos.

## REGIÓN AMAZÓNICA

### ALERTA NARANJA: DESLIZAMIENTOS DE TIERRA

Amenaza moderada de ocurrencia de deslizamientos de tierra en áreas inestables y de ladera de los municipios de:

DEPARTAMENTO	MUNICIPIOS
PUTUMAYO	Mocoa y Villagarzón.

## MAR CARIBE

### ALERTA ROJA: VIENTO Y OLEAJE

Persisten condiciones de amenaza, sobre amplios sectores del mar Caribe colombiano, por cuenta de la altura del oleaje y de la velocidad del viento. En la mayor parte del área marítima, el viento tendrá intensidades entre 25 y 35 nudos (46 Km/h - 65 km/h) y el oleaje oscilará entre 3.0 y 4.5 metros, por lo cual, se recomienda continuar con las medidas de seguridad para el tránsito de embarcaciones menores y para el flujo de bañistas en la playa; además se sugiere mantener un seguimiento a la evolución del fenómeno.

## OCÉANO PACÍFICO

### CONDICIONES NORMALES

Omar FRANCO TORRES, Director General  
Christian EUSCÁTEGUI COLLAZOS, Jefe Oficina del Servicio de Pronósticos y Alertas

\*\*\*\*\*

Profesionales de turno:

Mery FERNANDEZ, Alejandro URIBE, Nelsy VERDUGO, Carlos ORTEGON, Gloria L. ARANGO, Ruth LOPEZ y Juan Francisco ALAMEDA.

Internet: <http://www.ideam.gov.co>

Correos electrónicos: [servicio@ideam.gov.co](mailto:servicio@ideam.gov.co), [alertas@ideam.gov.co](mailto:alertas@ideam.gov.co)

Calle 25 d # 96b - 70, piso 3. Bogotá, D.C.

Teléfono: 3527160 ext. 1334-1336.

Siganos en: Twitter: @IDEAMColombia; Facebook: [www.facebook.com/ideam.instituto](http://www.facebook.com/ideam.instituto)

YouTube: Canal de Instituto IDEAM / <http://www.youtube.com/user/InstitutoIDEAM>

**ALERTA ROJA. PARA TOMAR ACCIÓN** Advierte a los sistemas de prevención y atención de desastres sobre la amenaza que puede ocasionar un fenómeno con efectos adversos sobre la población, el cual requiere la atención inmediata por parte de la población y de los cuerpos de atención y socorro. Se emite una alerta sólo cuando la identificación de un evento extraordinario indique la probabilidad de amenaza inminente y cuando la gravedad del fenómeno implique la movilización de personas y equipos, interrumpiendo el normal desarrollo de sus actividades cotidianas.

**ALERTA NARANJA. PARA PREPARARSE** Indica la presencia de un fenómeno. No implica amenaza inmediata y como tanto es catalogado como un mensaje para informarse y prepararse. El aviso implica vigilancia continua ya que las condiciones son propicias para el desarrollo de un fenómeno, sin que se requiera permanecer alerta.

**ALERTA AMARILLA. PARA INFORMARSE** Es un mensaje oficial por el cual se difunde información. Por lo regular se refiere a eventos observados, reportados o registrados y puede contener algunos elementos de pronóstico a manera de orientación. Por sus características pretéritas y futuras difiere del aviso y de la alerta, y por lo general no está encaminado a alertar sino a informar.

**CONDICIONES NORMALES** Indica que no existe ninguna clase de alerta para la región o zona mencionada.

°C: grados Celsius; m: metros; mm: milímetros; msnm: metros sobre nivel del mar;

Km/h: kilómetros por hora

GOES: Geostationary Operational Environmental Satellites (Satélite Geoestacionario Operacional Ambiental).

GOES-13 es el designado GOES-Este, localizado en 75° W sobre el ecuador geográfico.

HLC: hora local colombiana

PNN: Parque Nacional Natural; SFF: Santuario de Fauna y Flora